

# Jetzt geht's los!

Der Drucker- und MFP-Spezialist Toshiba Tec präsentiert seinen Fachhändlern derzeit ein Potpourri an Produktneuheiten. Mit dabei ist die e-STUDIO2505AC aus der neuen Farb-MFP-Serie, die sich die FACTS-Redaktion im Rahmen eines Produktivitäts- und Qualitätstest schon vor Verkaufsstart näher angeschaut hat.



EINIGKEIT IN DER FACTS-REDAKTION: Das Design der neuen e-STUDIO-Farbserie gefiel auf Anhieb.



**W**as wäre die „Lösungswelt“ der MFP- und Druckerhersteller doch ohne die passende Hardware, die selbstverständlich neben den neuesten Softwareentwicklungen immer auf dem aktuellen Stand der Technik gehalten werden muss.

Das Unternehmen Toshiba Tec präsentiert daher mit der Markteinführung gleich drei neuer Serien (e-STUDIO2500AC, e-STUDIO5005AC, e-STUDIO5008A) Farb- und Schwarzweiß-MFPs aus unterschiedlichen Geschwindigkeitsklassen, die mit neuen und verbesserten Features und Funktionen daherkommen. FACTS hat stellvertretend für die Serie e-STUDIO5005AC, der fünf Systeme mit Druck- und Kopiergeschwindigkei-



INDIVIDUELL UND FLEXIBEL: Die Anwender können sich die Bedienoberfläche (Startbildschirm) des Systems individuell gestalten.

ten von 25 bis 50 A4-Seiten in der Minute angehören, das MFP e-STUDIO2505AC unter die Lupe genommen.

Als erstes aufgefallen ist das neue Design der MFP-Serie: Die schwarzen Multifunktionssysteme, mit glänzenden und dunkelgrauen Applikationen und einer leicht geriffelten Oberflächenstruktur, gefielen der Redaktion auf Anhieb. Aber nicht nur das: Auch in Sachen

Ausstattung hat sich Toshiba Tec nicht lumpen lassen: Schon in der Standardausführung wurden beispielsweise die neue e-BRIDGE-Next-Technologie für eine effektive Kommunikation und Workflow-Integration, die Implementierungsmöglichkeit von zusätzlichen Anwendungen (Embedded Apps), ein leistungsstarker Prozessor, eine 320 Gigabyte große Secure-Festplatte, Netzwerk- und Duplexfunktionalitäten

sowie ein tabletähnliches User-Interface integriert. Diese neue Bedienoberfläche in Form eines 9-Zoll-Touchpanels hat im Test die volle Punktzahl bekommen, da das System hiermit sehr einfach zu handhaben ist. Das Besondere: Die Bedienoberfläche ist individuell anpassbar. Jeder Mitarbeiter hat so die Möglichkeit, sich nach Authentifizierung seinen eigenen Startbildschirm mit den für ihn wichtigen Funktionen anzulegen.

## HOHE DRUCKQUALITÄT

Stolz ist man bei Toshiba Tec darüber hinaus auf den 300 Blatt fassenden automatischen Dual-Scan-Vorlageneinzug (Option), der in der Lage ist, bei einer Auflösung von 300 dpi bis zu 240 Seiten in der Minute zu verarbeiten. In der Tat: Was die Produktivität betrifft, haben es die neuen Toshiba-Systeme in sich. Im FACTS-Test wurden die vom Hersteller angegebenen Performance-Angaben überprüft. Alle genannten Geschwindigkeiten wurden eingehalten. Gerade die Druck- und Kopier-Aufgaben im Duplex-Bereich hat das Testsystem e-STUDIO2505AC mit Bravour gemeistert, da es auch hier so gut wie keine Abweichungen zur Grundgeschwindigkeit gab. Eine kleine Meisterleistung vollbrachte das neue e-STUDIO-System mit seiner echten Druckauflösung von 1.200 x 1200 dpi beim Test der Druck- und Kopierqualität: Alle Testvorlagen wurden einwandfrei gedruckt und kopiert. Besonders aber das Kopieren der „Landoltringe“ (siehe Foto), das für viele MFPs in dieser Leistungsklasse problematisch ist, brachte ein außergewöhnlich gutes Ergebnis. Das gleiche gilt für den Druck von Farb- und Schwarzweißverläufen.

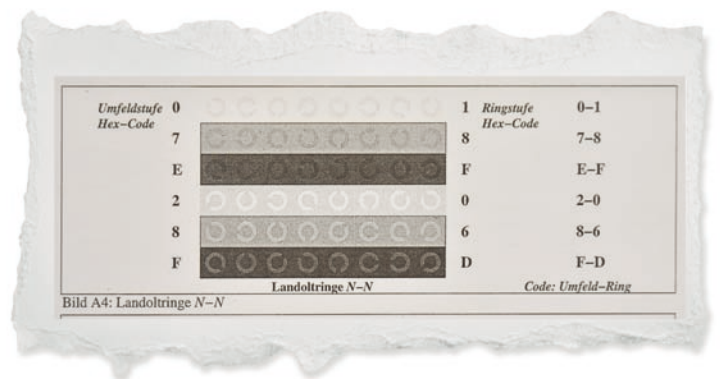
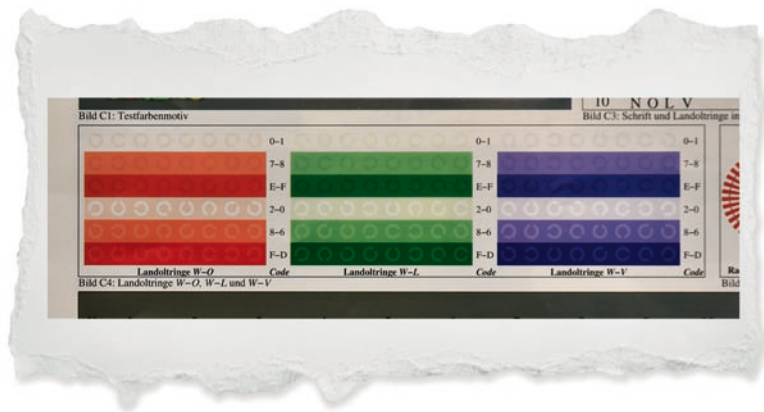
Lediglich für das Drucken der 1-Punkt-Schrift musste ein wenig „probiert“ werden. Allerdings wurde die richtige Einstellung schnell gefunden, da der Druckertreiber sehr viele automatische und individuelle Möglichkeiten für den Druck von unterschiedlichen Vorlagen bereitstellt. Das Ergebnis war erstaunlich: Unter der

PRÄZISE GEDRUCKT: Das Kopieren der „Landoltringe“ von der FACTS-Testvorlage war für das neue Toshiba-Farbsystem kein Problem.

Lupe betrachtet, wurden alle Zeichen dieser schwierigen FACTS-Vorlage gut lesbar wiedergegeben. Die neue Serie aus dem Hause Toshiba Tec lässt sich sehr gut für alle möglichen Einsatzorte konfigurieren. So lässt sich beispielsweise der Papiervorrat von 1.200 Blatt bis auf 3.200 Blatt je nach Bedarf aufrüsten. Ebenfalls optional erhältlich sind verschiedene Finisher für die Papierendverarbeitung, unterschiedliche Vorlageneinzüge und eine Faxeinheit. Die e-STUDIO5005AC-Serie wurde zudem für Büroumgebungen entwickelt, in denen auch das mobile Drucken gefragt ist. Alle Modelle lassen sich daher über AirPrint, Google-Cloud-Print oder den Mopria-Print-Service mit Mobilgeräten verbinden. Umwelttechnisch ist die neue e-BRIDGE-Next-Serie ebenfalls auf dem neuesten Stand, denn die Systeme erfüllen die Kriterien wichtiger Umweltschutzprogramme und -standards wie das ENERGY STAR-Programm und das Umweltzeichen „Blauer Engel“.

Klaus Leifeld ■

e-STUDIO5005AC-Serie	Druck- und Kopiergeschwindigkeit	Preis exkl. MwSt.
e-STUDIO2505AC	25 Seiten (A4), 15 Seiten (A3) pro Minute	ab 4.890 Euro
e-STUDIO3005AC	30 Seiten (A4), 16 Seiten (A3) pro Minute	ab 5.950 Euro
e-STUDIO3505AC	35 Seiten (A4), 18 Seiten (A3) pro Minute	ab 7.100 Euro
e-STUDIO4505AC	45 Seiten (A4), 22 Seiten (A3) pro Minute	ab 8.750 Euro
e-STUDIO5005AC	50 Seiten (A4), 25 Seiten (A3) pro Minute	ab 10.200 Euro



## FAZIT

Die neue MFP-Generation von Toshiba Tec bietet, wie der FACTS-Test beweist, eine hohe Flexibilität, da sich die Systeme aufgrund der unterschiedlichen Modelle, der Embedded Apps, der möglichen externen Anwendungen und nicht zuletzt der möglichen Papierendverarbeitungsoptionen, in die Arbeitsabläufe der Anwender genau integrieren lassen. Die Bedienung der Systeme ist über das neue Bedienkonzept einfach und schnell zu verstehen. Alle FACTS-Produktivitäts- und Qualitätstests wurden mit Bravour abgeschlossen. Ebenfalls gut angekommen ist das neue moderne Design der e-STUDIO5005AC-Serie.

**Produkt:** Serie e-STUDIO5005AC  
**Beschreibung:** Farb-Multifunktionsysteme  
**Anbieter:** Toshiba Tec  
**Preis:** siehe Infokasten  
**Kontakt:** www.toshiba.de/tec

## BEURTEILUNG

Produktivität Kopie:	★★★★★★
Produktivität Druck:	★★★★★★
Qualität:	★★★★★★
Ausstattung:	★★★★★★
<b>GESAMTERGEBNIS:</b>	★★★★★★
Gesamtergebnis:	sehr gut